

든든한 'Back'있는 전기동....

윤성철 02.3771.8754 Saint7@eugenefn.com

✓ 전일 동향

달러약세(유로대비)

다우지수 상승

유가(WTI) 하락

- ✓ 각 품목별 엇갈린 행보 보인 메탈. 이는 미 경제지표별 엇갈린 결과 때문인 듯. 미국 고용 지표가 개선되며 상승하는 듯 했으나, 서비스업지수가 예상을 하회하자 품목별 엇갈린 행보를 보임.
- ✓ 예상보다 적게 감소한 美 비농업부분 고용. 미국 8월 비농업부분 고용은 전월대비 5만4천명 감소. 이는 예상치 10만5천명 감소 하회. 이번 감소는 정부 인구조사 임시직 고용감소 등에 기인한 듯. 반면, 민간부분 고용은 전월대비 6만7천명 증가. 예상치 4만명보다 크게 증가. 이번 민간부분 고용증가로 인해 더블딥 우려 감소. 한편, 8월 실업률은 전월대비 상승한 9.6%로 4개월래 첫 상승. 이는 공공부문 일자리 감소 및 구직자 증가 등에 기인한 듯.
- ✓ 예상 하회한 美 서비스업지수. 미국 8월 ISM 서비스업지수는 전월대비 하락한 51.5로 예상치 53.5를 하회. 이는 하반기 미 성장이 둔화될 것임을 시사한 듯. 한편, 8월 고용지수도 전월대비 하락한 48.2로 1월이래 최저. 신규주문지수도 전월대비 하락한 52.4임.
- ✓ 달러 유로화대비 약세 지속. 美 고용지표가 개선됨에 따라 안전통화 선호현상이 약화되었기 때문인 듯. 달러/유로 1.2825→1.2897.

● 전기동

- ✓ LME(3M) 전기동 가격 전일대비 0.14상승한 \$7,646창고재고량은 전일보다 1,800 감소한 397,675톤. Cancelled warrants는 27,650톤.

● 알루미늄

- ✓ 알루미늄 향후 수요지속 불투명. 최근 상승세 지속하고 있는 알루미늄. 조만간 그 추동력 잃을 것으로 전망. 대부분의 일본 트레이더들은 올해 알루미늄 가격이 2,000~2,200달러선에서 추가 상승세가 저지될 것으로 전망. 이는 겨울철을 앞두고 계절적으로 음료수 캔 제조업 알루미늄 수요가 꺾일 것으로 전망되고 있으며, 여기에 자동차용 수요 역시 부진한 모습을 보일 것으로 전망되고 있기 때문.

✓ 금일 전망

- ✓ 든든한 'Back' 있는 전기동. 최근까지 경기둔화와 더불어 우려로 불안했던 전기동. 기술적인 지지받고 상승세 이어 나갈 듯. 걱정했던 美 고용지표는 어느정도 해결되는 모습. 만족스러운 수준은 아니지만 신규채용이 증가하고, 고용감소도 예상보다 낮았다는 점이 긍정적으로 작용한 듯. 비록 서비스업지수가 실망적이긴 하나 기술적인 상승세로 인해 당분간 상승흐름 이어갈 듯.



[그림 1] 엘리어트 파동이론이 전기동 상승 지지

- ✓ Sudden Financial사는 최근 발표한 자료를 통해 전기동 가격이 상승세를 지속하여 \$7,875을 돌파할 것이라고 전망. 위 [그림 1]에서 보듯이 전기동 가격은 엘리어트 상승 5파동 중에서 5번째 파동 진행 중이며 3번 파동의 고점을 뚫고 상승 중에 있음. 이 때문에 현 상승세 지속 가능성 커짐. 또한, 엘리어트 파동이론의 한계 있긴 하지만 주변 상황마저 지금의 상승세를 지지하고 있는 듯.
- ✓ 美 새로운 경기부양책 발표할 듯. 美 오바마 대통령은 새로운 경기부양책 발표할 예정. 미 경제는 올바른 방향으로 가고 있다고 확신하지만, 경기회복 속도를 높이고, 고용축진을 가속화하기 위해서 추가조치가 필요하다고 언급. 이를 위해 중산층 세금감면 확대 및 청정에너지에 대한 투자와 인프라에 대한 지출 확대, 기업 고용에 대한 세제감면 확대 등을 시행할 듯. 미국의 추가 경기부양책 발표는 메탈에 직·간접적으로 긍정적 영향줄 듯.
- ✓ 전기동은 기술적인 상승흐름과 개선된 시장 분위기에 힘입어 추가적인 상승 가능성 커지고 있음. 금일 별다른 지표발표 없는 상황에서 지난주에 이어 상승흐름 이어갈 듯.
- ✓ 전기동 예상레인지: \$7,600~ 7,750.

Base Metals Daily

✓ LME Base Metals Price Trend

■ 전기동(그림1)



■ 알루미늄(그림2)



■ 니켈(그림3)



■ 납(그림4)



■ 주석(그림5)



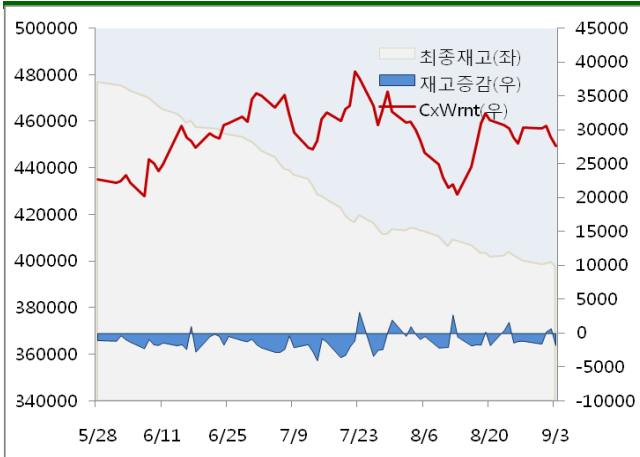
■ 아연(그림6)



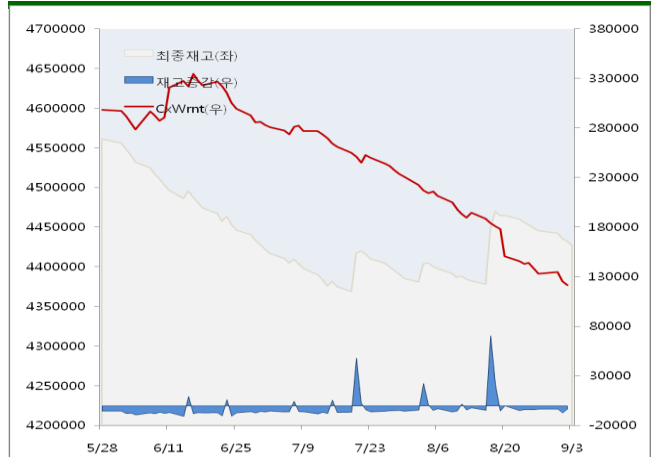
Base Metals Daily

✓ LME 창고 재고량 변화

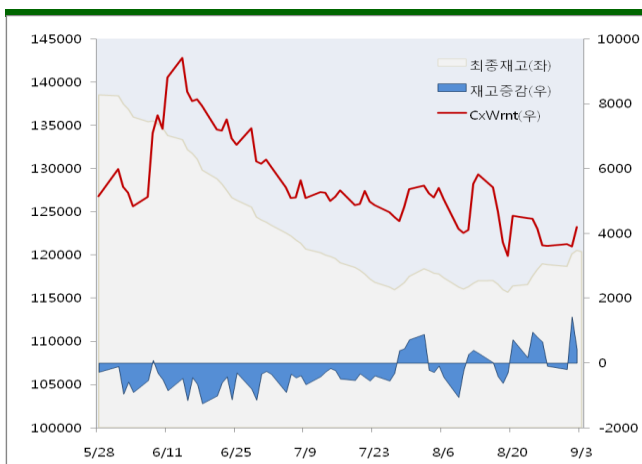
■ 전기동(그림7)



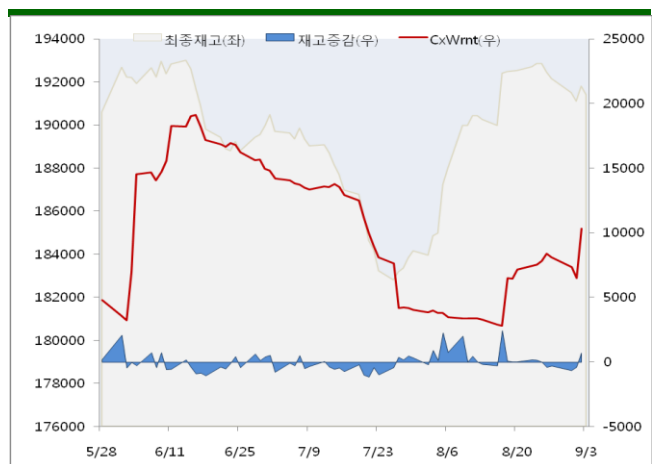
■ 알루미늄(그림8)



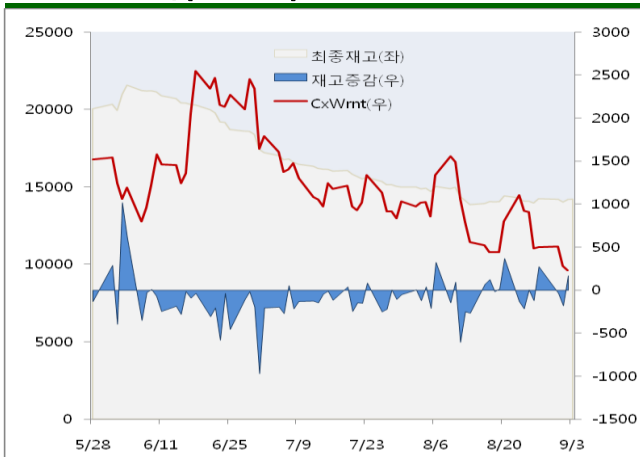
■ 니켈(그림9)



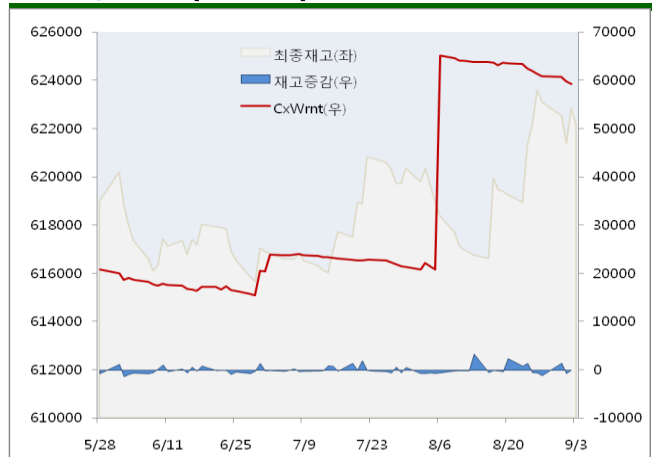
■ 납(그림10)



■ 주석(그림11)



■ 아연(그림12)



✓ Base Metals Price

■ LME(3M)

| LME | 전일종가 | 금 일 | | | | 변동폭 | 현물-3개월 스프레드 | |
|------|-------|---------|---------|--------|-------|--------|-------------|-------|
| | | 시가 | 고가 | 저가 | 종가 | | 매수 | 매도 |
| 전기동 | 7635 | 7645 | 7750 | 7612.5 | 7646 | 0.14% | -12 | -10 |
| 알루미늄 | 2145 | 2143.25 | 2176.75 | 2136 | 2147 | 0.09% | -26.5 | -24.5 |
| 니켈 | 21650 | 21700 | 22125 | 21599 | 21600 | -0.23% | -55 | -47 |
| 납 | 2155 | 2160 | 2196 | 2140 | 2168 | 0.60% | -27 | -26 |
| 주석 | 21425 | 21500 | 21600 | 21199 | 21200 | -1.05% | -10 | 170 |
| 아연 | 2174 | 2160.25 | 2192 | 2138 | 2151 | -1.06% | -31.5 | -26.5 |

■ LME(Official)

| LME | 3개월 선도 | | 현물 | |
|------|--------|--------|-------|--------|
| | 매수 | 매도 | 매수 | 매도 |
| 전기동 | 7645 | 7646 | 7631 | 7631.5 |
| 알루미늄 | 2154 | 2155 | 2128 | 2128.5 |
| 니켈 | 21880 | 21885 | 21860 | 21875 |
| 납 | 2160 | 2162 | 2160 | 2162 |
| 주석 | 21400 | 21450 | 21425 | 21450 |
| 아연 | 2160 | 2160.5 | 2132 | 2132.5 |

■ SHFE/COMEX

| SHFE/COMEX | 월물 | 시가 | 고가 | 저가 | 종가 | 변동폭 | 거래량 |
|------------|------|--------|--------|-------|-------|--------|---------|
| SHFE CU | 12 월 | 59970 | 60050 | 59630 | 59840 | -0.33% | 199544 |
| SHFE AL | 12 월 | 15720 | 15735 | 15635 | 15680 | 0.16% | 72476 |
| SHFE ZN | 12 월 | 17890 | 17935 | 17655 | 17735 | -0.70% | 1265822 |
| COMEX CU | 12 월 | 349.25 | 353.45 | 347.1 | 350 | 0.13% | 25121 |

✓ 주요 경제지표 발표일정

| 09/06 | | 09/07 | |
|-------|------------|-------|-----|
| 국가 | 국가 | 국가 | 이벤트 |
| EC | 셴틱스 투자기대지수 | | |

Compliance Notice

본 자료는 참고용 자료일 뿐이고, 특정주식에 대한 투자 목적으로 작성된 것이 아닙니다. 본 자료는 담당자가 신뢰할 만하다고 판단하는 자료나 정보에 근거하여 작성되었지만, 그 정확성이나 완전성을 보장할 수는 없습니다. 따라서, 본 자료를 참고한 고객의 투자의사결정은 고객 자신의 판단과 책임이라 이루어져야 하고, 당사는 본 자료의 내용에 의존하여 행하여진 일체의 투자행위의 결과에 대하여 책임을 지지 않을 것임을 밝힙니다. 아울러 본 자료는 당사 고객에게만 제공되는 자료로서 당사의 동의 없이 본 자료를 무단으로 복제 / 전송 / 인용 / 배포하는 행위는 법으로 금지되어 있습니다.