

양대 축이 준 불안감에 흔들리는 메탈

윤성철 02.3771.8754 Saint7@eugenefn.com

✓ 전일 동향

달러강세(유로대비)

다우지수 상승

유가(WTI) 하락

- ✓ 엇갈린 美 경제지표와 중국의 CPI 상승에 따른 긴축 불안감이 대부분 메탈 하락 시킴. 대부분 메탈가격이 급등한지 하루만에 다시 하락전환 했지만, 전기동 가격은 5일 이평에서 지지받으며 \$10,000 선을 유지함.
 - ✓ 작년 6월이래 최저 증가율 보인 美 1월 소매판매. 미국의 1월 소매판매는 전월대비 0.3% 증가. 7개월 연속 증가하였지만, 예상치 0.5% 증가는 하회. 이는 건축자재매장 및 레스토랑 매출 감소 등에 기인한 듯.
 - ✓ 美 제조업지수는 예상 상회. 뉴욕 연은에서 발표하는 2월 엠파이어스테이트 제조업지수는 전월대비 상승한 15.4를 기록하며 예상치 15을 상회. 동 지수 0 이상은 확장을 시사한듯.
 - ✓ 中 소비자물가지수(CPI) 전월보다 상승률 가속화. 중국의 1월 CPI는 전년동월대비 4.9% 상승하며 전월 4.6%보다 상승률이 가속화됨. 다만, 예상치 5.4%을 하회.
 - ✓ SGX & LME 비철금속 미니 선물계약 거래 시작. 싱가포르거래소(SGX)와 런던금속거래소(LME)가 2월 15일 전기동, 알루미늄, 아연 미니 선물계약의 거래를 시작. 이 미니 비철금속 선물계약은 LME 현물가격 (LME Official Cash Settlement Price)으로 청산. 그러나, 이들 선물계약은 LME의 청산 시스템인 LCH.Clearnet을 통해 청산되는 것이 아니라, SGX를 통해서만 청산됨.
- 전기동
 - ✓ 페루 2010년 광산투자 급증. 귀금속 및 비철금속 가격 강세가 나타나고 있는 가운데 페루의 광산투자가 2010년 급증한 것으로 나타남. 페루 광산부에 따르면 2010년 페루의 광산투자 금액은 지난해보다 42% 증가한 40억 2,000만 달러를 기록. 페루는 세계 최대 은 생산국이자, 세계 2위 구리 및 아연 광산생산 국가임.
 - ✓ LME(3M) 전기동 가격 전일대비 1.47% 하락한 \$10,011. 창고재고량은 전일보다 650톤 증가한 402,425톤. Cancelled warrants는 11,000톤.

✓ 금일 전망

- ✓ **양대 축이 준 불안감에 흔들리는 메탈.** 메탈시장에 있어 가장 큰 소비국은 중국과 미국. 중국은 두말할 필요 없는 메탈시장의 최대 소비국이며, 미국 역시 그 다음으로 높은 비중을 차지하고 있음. 이 두 축의 악재는 곧바로 메탈시장의 악재로 이어짐. 전일 메탈 시장도 마찬가지였음. 지난 14일 메탈가격은 긴축정책이 계속되고 있는 상황에서도 중국의 메탈 수입이 증가하자 상승전환. 하지만 하루 지난 전일 메탈가격은 중국의 추가적인 긴축정책 우려로 또 다시 하락. 거기에 미국의 경제지표마저 실망스런 결과를 내놓자 하락 폭 커진 듯.
- ✓ **中 추가 긴축정책 제한적.** 이는 경제 성장과 인플레이라는 두가지 문제를 해결해야하는 난관 앞에 서있는 중국이 지속적으로 긴축정책을 펼치긴 힘들 것이기 때문. 현재 중국에서도 지나친 긴축은 더 큰 인플레이를 야기할 수 있고 실질 경제에도 타격을 줄 것이라고 인지하고 있음. 때문에 중국에선 수입 인플레이를 잡기 위한 방법으로 금리인상과 같은 긴축정책 대신 위안화 절상을 허용해야 한다고 언급. 이는 현재의 인플레이가 수입물가 상승측면이 크기 때문인 듯. 또한, 위안화 상승은 메탈에게 있어 긍정적인 측면이 강함. 우선, 중국의 메탈 수입가격을 인하시키는 효과. 다음으로 위안화대비 달러약세로 미국의 중국 수출 증가. 결국, 위안화 절상은 메탈소비의 양대 축인 미국과 중국에게 긍정적인 측면 클 듯.
- ✓ 전일에 이어 금일에도 양대 축이 준 불안감에 메탈 시장 흔들릴 듯. 거기에 유로존 문제까지 상승전환 힘들게 함. 금일 소폭이라도 상승하기 위해선 미 산업생산이 예상밖 증가해줘야 할 듯.
- ✓ 예상레인지: \$9,920~ 10,060.

Base Metals Daily

✓ LME Base Metals Price Trend

■ 전기동(그림1)



■ 알루미늄(그림2)



■ 니켈(그림3)



■ 납(그림4)



■ 주석(그림5)



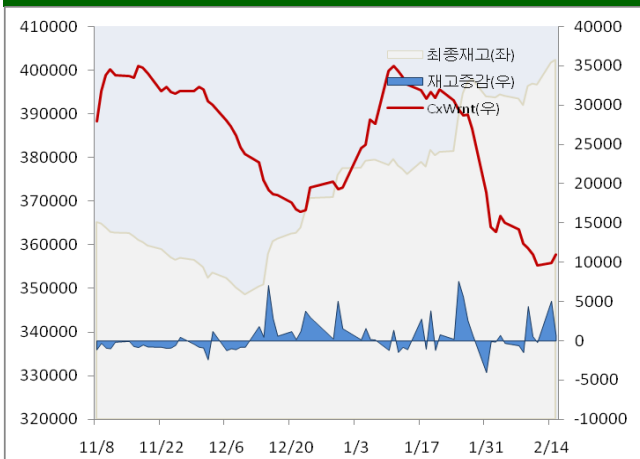
■ 아연(그림6)



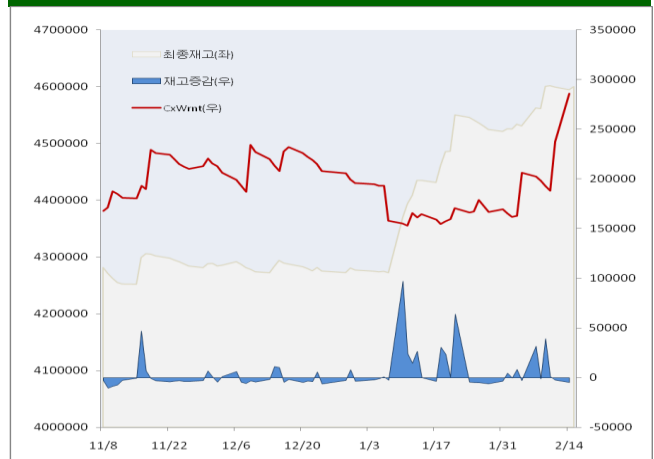
Base Metals Daily

✓ LME 창고 재고량 변화

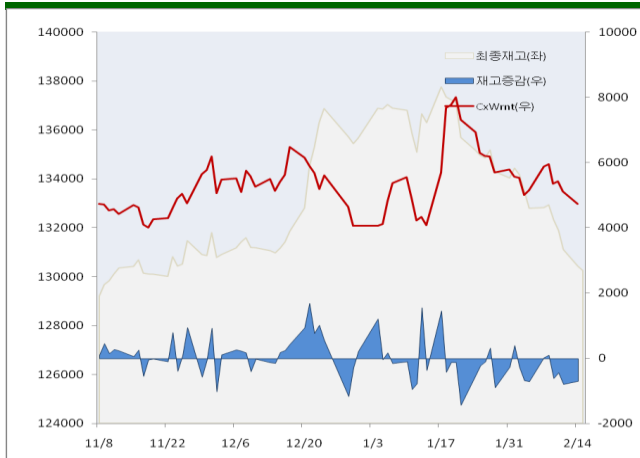
■ 전기동(그림7)



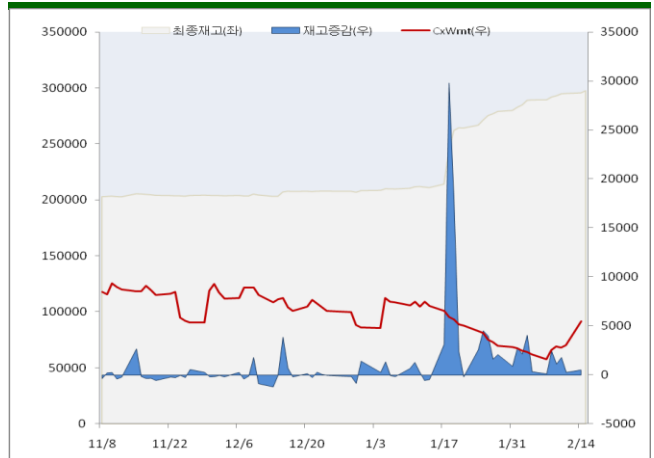
■ 알루미늄(그림8)



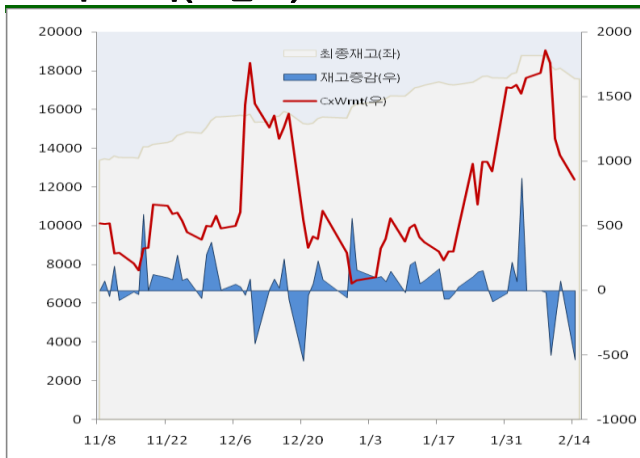
■ 니켈(그림9)



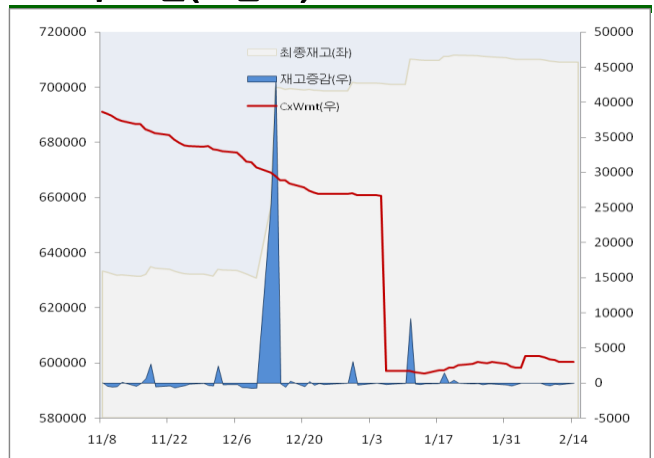
■ 납(그림10)



■ 주석(그림11)



■ 아연(그림12)



✓ Base Metals Price

■ LME(3M)

LME	전일종가	금 일				변동폭	현물-3개월 스프레드	
		시가	고가	저가	종가		매수	매도
전기동	10160	10160.25	10190	9940	10011	-1.47%	15	20.13
알루미늄	2514	2521	2535	2492	2505	-0.36%	-24.40	-25
니켈	28895	28730	29095	28550	28745	-0.52%		
납	2640	2622.5	2673	2591	2635	-0.19%	3	5
주석	32450	32300	32799	32200	32500	0.15%	-34	-29
아연	2521	2503.75	2538.5	2471.5	2491	-1.19%		

■ LME(Official) & 재고

LME	3개월 선도		현물		재고량 변화		
	매수	매도	매수	매도	재고	출하예정물량	재고증감
전기동	10109	10110	9484	9485	402425	11000	650
알루미늄	2509.5	2510	2519	2520	4600225	281225	5500
니켈	28905	28910	26820	26825	130248	4806	-174
납	2647	2649	2647	2649	297500	5700	1925
주석	32590	32595	29190	29195	17570	885	-25
아연	2517	2518	2494.5	2495	709025	3525	-50

■ SHFE/COMEX

SHFE/COMEX	월물	시가	고가	저가	종가	변동폭	거래량
SHFE CU	5월	76700	76950	76060	76600	0.79%	128904
SHFE AL	5월	17285	17295	17180	17245	-0.09%	27514
SHFE ZN	5월	19750	19855	19570	19735	0.82%	434114
COMEX CU	5월	464.1	465.75	453.2	454.6	-1.97%	9153

✓ 주요 경제지표 발표일정

2/16		2/17	
국가	국가	국가	이벤트
US	주택착공건수	US	소비자물가지수
US	주택건축 허가건수	US	핵심소비자물가지수
US	생산자물가지수	US	신규 실업수당 청구건수
US	산업생산	US	경기선행지수
		US	필라델피아 연준지수

Compliance Notice

본 자료는 참고용 자료일 뿐이고, 특정주식에 대한 투자 목적으로 작성된 것이 아닙니다. 본 자료는 담당자가 신뢰할 만하다고 판단하는 자료나 정보에 근거하여 작성되었지만, 그 정확성이나 완전성을 보장할 수는 없습니다. 따라서, 본 자료를 참고한 고객의 투자의사결정은 고객 자신의 판단과 책임이며 이루어져야 하고, 당사는 본 자료의 내용에 의존하여 행하여진 일체의 투자행위의 결과에 대하여 책임을 지지 않을 것을 밝힙니다. 아울러 본 자료는 당사 고객에게만 제공되는 자료로서 당사의 동의 없이 본 자료를 무단으로 복제 / 전송 / 인용 / 배포하는 행위는 법으로 금지되어 있습니다.