

같은 재료에 달라진 해석

윤성철 02.3771.8754 Saint7@eugenefn.com

✓ 전일 동향

달러약세(유로대비)

美 증시 상승

유가(WTI) 상승

- ✓ 달러약세와 중국에 대한 긍정적인 기대 등에 힘입어 전일 메탈 일제히 상승. 특히, 니켈과 전기동은 높은 상승폭을 보이며 급등함. 전일 니켈 가격은 전일대비 4.03% 상승함. 특히, 연이은 상승으로 강하게 작용했던 저항선을 돌파함.
- ✓ 유로화대비 달러약세 지속. 포르투갈의 구제금융 신청과 ECB 금리인상 전망 등에 영향받아 강세 지속. 14개월래 최고. 달러/유로는 1.4222에서 1.4331로 상승.
- ✓ 포르투갈, EU에 구제금융 신청 결정. 지난달 의회의 재정긴축안 부결로 금융상황 더욱 악화 구제금융신청 불가피 해짐. 시장은 포르투갈의 구제금융 신청이 EU 안정에 긍정적인 영향을 줄 것이라고 판단. 포르투갈은 6월 5일 조기총선을 실시할 예정.
- ✓ LME 현행 official prompt date 변경할 듯. 런던금속거래소(LME)가 알루미늄, 전기동, 납, 니켈, 아연, 알루미늄 합금, NASAAC의 현행 official prompt date 발표 시스템을 변경하는 방안을 추진. LME 전기동의 경우 현행 3개월물, 15개월물, 27개월물로 official 가격이 공시되고 있음. 이번 시스템 변경은 영국 거래위원회(Trading Committee)의 권고에 따른 것. LME는 15개월 및 27개월의 prompt date official price를 폐지하고, 기준일자 다음해부터 3개의 12월 prompt date 가격을 공시할 듯(2011년 10월의 경우 2012, 2013, 2014년의 12월).

● 전기동

- ✓ LME(3M) 전기동 가격 전일대비 2.29% 상승한 \$9,605. 창고재고량은 전일보다 1,450톤 감소한 440,875톤. Cancelled warrants는 9,575톤.

● 납

- ✓ 호주 환경부 Magellan 납 광산 생산물 선적 중단. 호주 환경부가 호주 Magellan 광산의 서호주 Fremantle 항구를 통한 납 생산물 선적을 전면 중단시킴. 환경부는 향후 환경위험이 해소될 때까지 납 생산물 선적이 중단될 것이라고 언급. Ivernias사는 호주 Magellan 납 광산 수송 컨테이너 부근 토양에서 납이 검출되었다고 언급하면서 Magellan 광산의 가동을 일시 중단한다고 호주 현지시간으로 화요일 발표한 바 있음.

✓ 금일 전망

✓ **같은 재료에 달라진 해석.** 강하게 작용했던 지지선 깨지며 하락했던 전기동. 전일 금등에 힘입어 다시 상승흐름에 올라타는 모습. 다시 상승세에 들어섰다고 말할 순 없지만, 하락 추세로는 전환되진 않을 듯. 한편, 최근 전기동의 하락과 상승을 결정했던 재료는 중국의 긴축. 이로 인해 메탈 수요감소를 우려했기 때문. 하지만, 우려로 하락했던 메탈은 금리 인상 이후 다시 상승전환. 특히, 이를 연속 상승은 침체된 분위기마저 바꿔놓음.

같은 재료였지만 해석은 완전히 달라졌기 때문. 물론, 가장 크게 작용한건 중국 시장 참여자들의 긴축에 대한 인식 변화. 거기에 재고에 대한 불안마저 잠재울만한 재료에 대한 기대도 크게 작용한 듯.

우선, 달라진 긴축에 대한 인식. 보통 금리 인상은 수요 감소 재료로 메탈 가격 하락시킴. 하지만 금리 인상에도 불구하고, 중 증시가 강세를 보이고 메탈가격도 상승한 건 긴축에 대한 인식 변화 때문. 일단 지난 10월 이후 계속되어온 긴축으로 인플레이와 경기과열이 완화되는 신호를 보이고 있기 때문. 또한, 대부분의 전문가들도 추가 금리인상이 제한적일 것으로 보고 있는 점도 긍정적으로 작용. 현재 대부분의 전문가들은 2분기중 25bp 금리인상 이후 연말까지는 동결할 것으로 보고 있음.

다음으로 수요에 대한 우려 감소. 그동안 중 수요 감소와 증가하는 재고량은 가격 하락시키는 악재로 작용. 수요에 열쇠를 손에 쥔 중국의 움직임만 기다리는 상황이었음. 이런 가운데 중 당국이 중국내 보세창고에 보관된 정련구리 재수출에 대한 통관절차를 엄격하게 변경시켰다고 보도. 그동안 무관세와 차익거래 이용해 보세창고 물량들의 유입으로 LME 재고량이 증가했고, 가격은 하락했음.

또한, 감소했던 중 전기동 수입이 증가했다는 전망. 이번 주말에 발표될 중 3월 비가공구리 수입이 전월대비 증가했다는 전망 나옴. 이에 따라 중 수요감소에 대한 불안감 감소 시킴.

✓ **돌아온 투기적 포지션.** 감소했던 투기적 세력들의 매수포지션 지난주부터 돌아오기 시작. 전일에도 급증했음. 이와 같은 매수세력의 증가는 하락추세로 이어지는 걸 차단. 다만, 금일은 너무 가파른 상승에 따른 차익매물로 인한 일시적인 조정 가능성 열려둬야할 듯.

✓ 예상레인지: **\$9,500~ 9,670.**

Base Metals Daily

✓ LME Base Metals Price Trend

■ 전기동(그림1)



■ 알루미늄(그림2)



■ 니켈(그림3)



■ 납(그림4)



■ 주석(그림5)



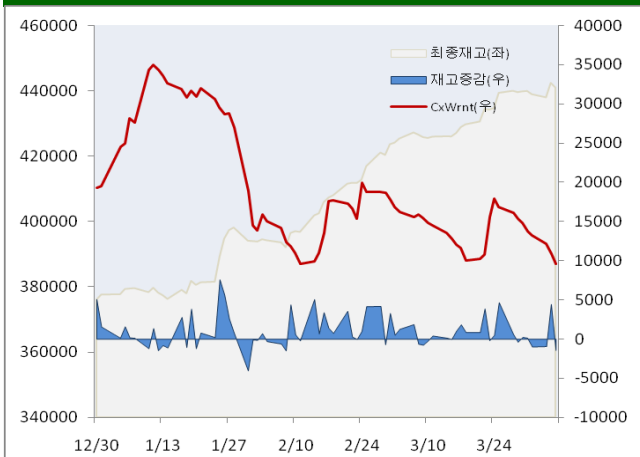
■ 아연(그림6)



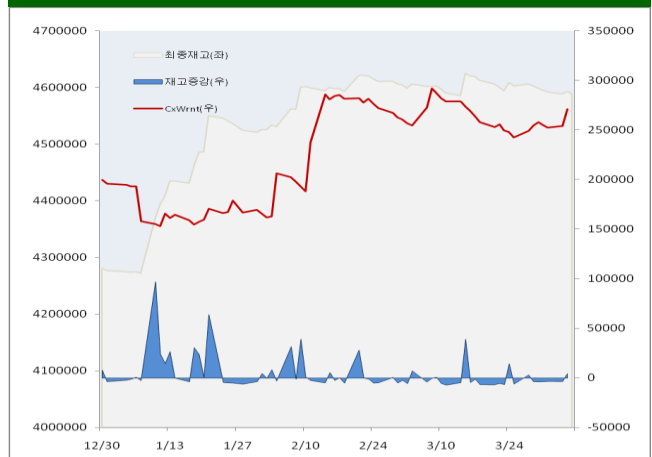
Base Metals Daily

✓ LME 창고 재고량 변화

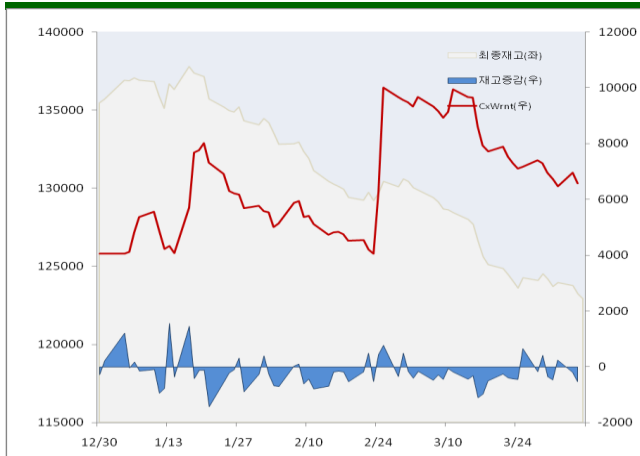
■ 전기동(그림7)



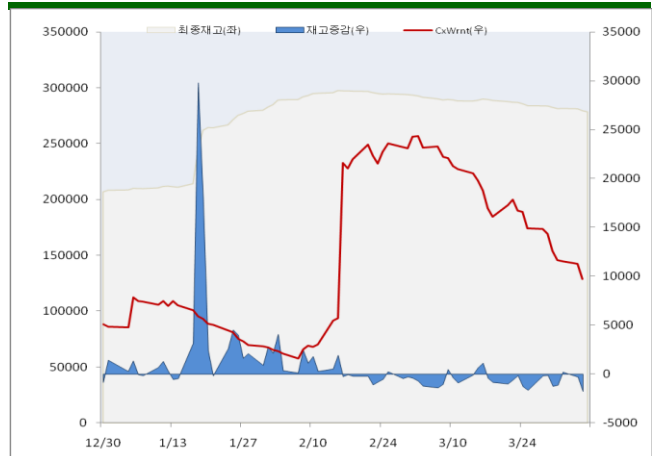
■ 알루미늄(그림8)



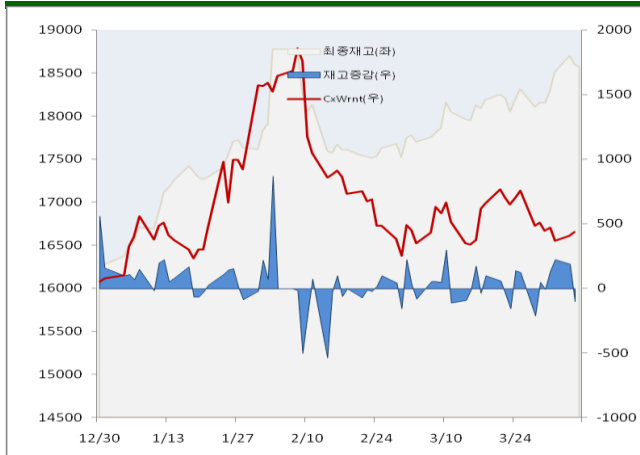
■ 니켈(그림9)



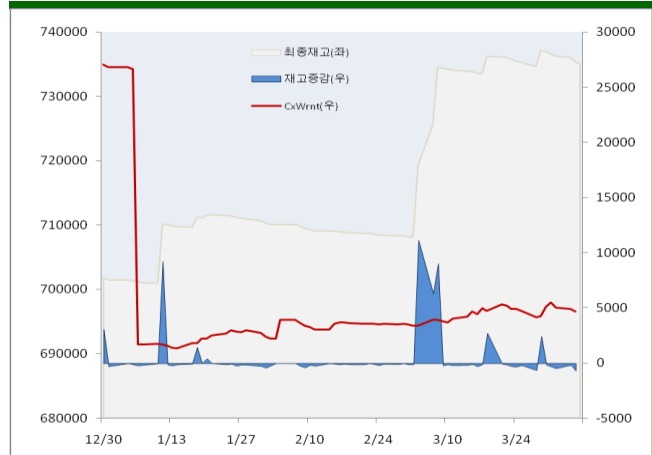
■ 납(그림10)



■ 주석(그림11)



■ 아연(그림12)



✓ Base Metals Price

■ LME(3M)

LME	전일종가	금 일				변동폭	현물-3개월 스프레드	
		시가	고가	저가	종가		매수	매도
전기동	9390	9363	9625	9360	9605	2.29%	-20	-10
알루미늄	2641	2631	2685	2631	2670	1.10%	-31	-29
니켈	25405	25500	26545	25500	26430	4.03%		
납	2790	2766	2820.2	2757	2820	1.08%		
주석	31605	31775	32160	31750	32100	1.57%	-15	-5
아연	2425	2390	2452	2382	2450	1.03%	-22	-21

■ LME(Official) & 재고

LME	3개월 선도		현물		재고량 변화		
	매수	매도	매수	매도	재고	출하예정물량	재고증감
전기동	9500	9505	9475	9475.5	440875	9575	-1450
알루미늄	2655.5	2656	2625.5	2626	4589000	276800	-4175
니켈	25990	26000	25950	25955	122916	6864	-312
납	2770	2775	2770	2775	278400	8500	-1025
주석	31925	31930	31925	31930	18570	370	-30
아연	2415.5	2416	2398	2399	734975	4975	-425

■ SHFE/COMEX

SHFE/COMEX	월물	시가	고가	저가	종가	변동폭	거래량
SHFE CU	6월	70370	71550	70370	71160	0.74%	131674
SHFE AL	6월	16790	16840	16770	16810	0.24%	11522
SHFE ZN	6월	18300	18600	18250	18465	1.37%	297118
COMEX CU	5월	424.3	437.9	424.1	437	2.47%	35918

✓ 주요 경제지표 발표일정

4/7		4/8	
국가	국가	국가	이벤트
UK	정책금리결정	US	도매채고
EC	정책금리결정		
US	신규 실업수당 청구건수		
JN	정책금리결정		
US	ICSC 연쇄점 매출		
US	소비자신용		

Compliance Notice

본 자료는 참고용 자료일 뿐이고, 특정주식에 대한 투자 목적으로 작성된 것이 아닙니다. 본 자료는 담당자가 신뢰할 만하다고 판단하는 자료나 정보에 근거하여 작성되었지만, 그 정확성이나 완전성을 보장할 수는 없습니다. 따라서, 본 자료를 참고한 고객의 투자의사결정은 고객 자신의 판단과 책임이며 이루어져야 하고, 당사는 본 자료의 내용에 의존하여 행하여진 일체의 투자행위의 결과에 대하여 책임을 지지 않을 것을 밝힙니다. 아울러 본 자료는 당사 고객에게만 제공되는 자료로서 당사의 동의 없이 본 자료를 무단으로 복제 / 전송 / 인용 / 배포하는 행위는 법으로 금지되어 있습니다.