

들어온 돈 또 빠질가 걱정....

윤성철 02.3771.8754 Saint7@eugenefn.com

✓ 전일 동향

달러강세(유로대비)

美 증시 하락

유가(WTI) 하락

- ✓ 전일 메탈 일제히 하락. 거둬진 악재들로 인해 상승 기회(?) 놓이고 그대로 가라앉은 듯. 아시아 장에서 상승기대 살아나는 듯 보였으나, 유럽과 미국의 연이은 악재로 인해 대부분 크게 하락한 듯. 특히 전기동은 6일 연속 하락하며 전저점마저 깨짐.
- ✓ 美 국가신용등급 전망 하향조정. S&P는 역사상 처음으로 미 등급전망을 '긍정적'에서 '부정적'으로 하향조정. 이는 미국의 재정적자 및 부채에 대한 우려 등에 기인한 듯. 다만, 국가 신용등급은 'AAA'로 유지. 하지만, 2년내에 GDP대비 재정적자 비중을 낮추지 못할 경우 국가신용등급을 강등할 수 있다고 경고.
- ✓ 그리스 채무조정 우려. 그리스 중앙은행 총재는 그리스 채권 구조조정은 정부나 기업의 국제금융시장 접근을 어렵게 만든다고 언급. 또, 국채를 보유한 연기금이나 은행, 개인의 자산에도 부정적 영향 미칠 것이라고 언급. 이를 해결하기 위해 정부는 구조조정에 박차를 가하고 있다고 언급함.
- ✓ 中 주택가격 상승세 둔화. 중국의 3월 신규주택가격은 70대 도시중 12개 도시가 전월대비 하락. 49개 도시가 상승, 그 중 29개 도시는 소폭 상승함. 중 당국의 강력한 부동산시장 억제 정책으로 향후 신규주택가격이 상승하는 도시 수는 점차 감소할 전망.

● 전기동

- ✓ LME(3M) 전기동 가격 전일대비 1.91% 하락한 \$9,225. 창고재고량은 전일보다 1,350톤 증가한 451,775톤. Cancelled warrants는 14,250톤.

● 알루미늄

- ✓ Taweelah 알루미늄 제련소 공식 가동시작. Emal사가 중동 지역 Taweelah 산업지구에 소재한 연간 생산능력 75만 톤 알루미늄 제련소의 가동을 4월 18일 공식적으로 시작. Taweelah 산업지구는 아부다비와 두바이 사이에 있음. Emal은 Dubai Aluminum 및 Mubadala Investment사의 합작기업. Emal사는 향후 Taweelah 알루미늄 제련소의 2차 확장계획을 진행할 것이며, 최종 알루미늄 생산능력 목표는 연간 150만 톤이라고 언급.

✓ 금일 전망

✓ 찾아온 기회 막아선 악재.

아깝다는 생각뿐. 힘들게 찾아온 기회가 악재로 인해 막혀버렸기 때문. 이는 전일 예상치 못한 악재의 출회 때문. 전일 S&P사는 미국 국가신용등급 전망을 하향함. 그 외에 그리스 문제가 있었긴 했지만 미국 악재로 인해 상승 가능성이 완전히 사라졌기 때문. 전일 저자는 상승을 기대했음. 그동안 시장을 쥐었다 폼다 했던 악재가 잠시 소강상태를 보일 것이라는 기대가 있었기 때문. 이는 가장 큰 악재였던 중국의 건축 우려가 지준을 인상으로 당분간 소강상태를 보일 것으로 생각했음.

✓ 들어온 돈 또 빠질까 걱정.

메탈에 있어 가장 큰 수요처는 중국. 펀더멘탈만 놓고보면 중국의 움직임이 제일 중요. 하지만, 현재 시장은 펀더멘탈 보다는 외부적 요인들에 의해서 움직이는 경향을 보임. 물론, 미국도 두 번째로 메탈 소비가 많은 국가이고 이번 발표가 펀더멘탈 측면에도 부정적인 영향을 줄 수 있음. 하지만 더 큰 문제는 이번 발표로 시장을 움직이는 투기적 자본들의 움직임을 제약할 수 있다는 것.

美 국가신용등급 전망 하향은 두 가지 문제를 야기. 우선, 안전자산 선호현상을 자극. 일반적으로 시장이 불안하다고 느껴지면 위험자산에서 안전자산으로 갈아타기 때문. 다음으로 양적완화종료 가능성을 높임. QE2의 6월 종료를 앞두고 추가 양적완화에 대한 기대가 있었지만 이번 발표로 그 가능성 매우 낮아짐. 이는 또 달러강세 재료로 작용함. 이래저래 돈 빠져 휘청되는 가운데 이번 악재는 다시 한번 메탈시장 하락을 자극하고 있음.

✓ 예상레인지: \$9,200~ 9,340.

Base Metals Daily

✓ LME Base Metals Price Trend

■ 전기동(그림1)



■ 알루미늄(그림2)



■ 니켈(그림3)



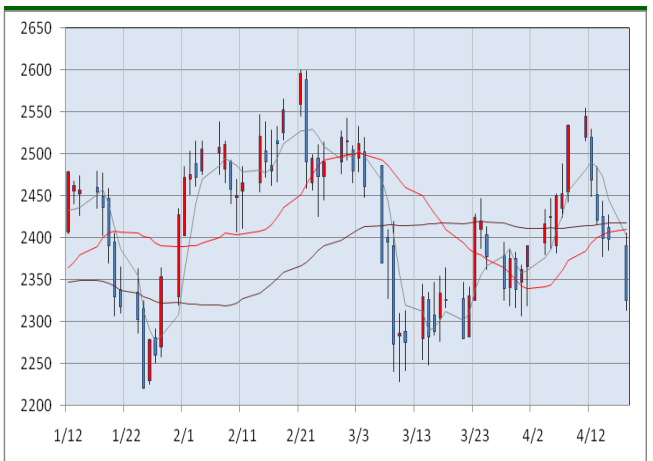
■ 납(그림4)



■ 주석(그림5)



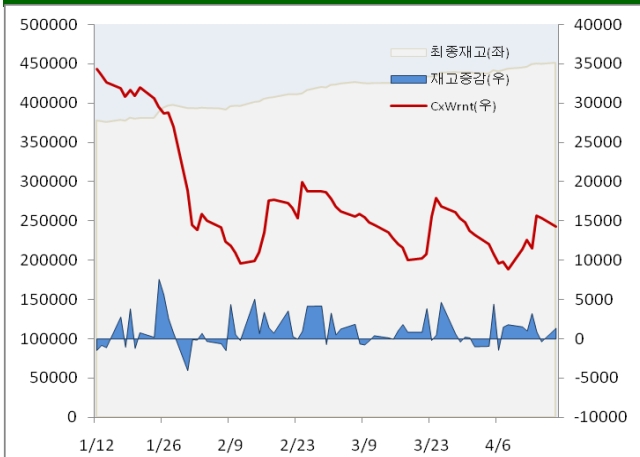
■ 아연(그림6)



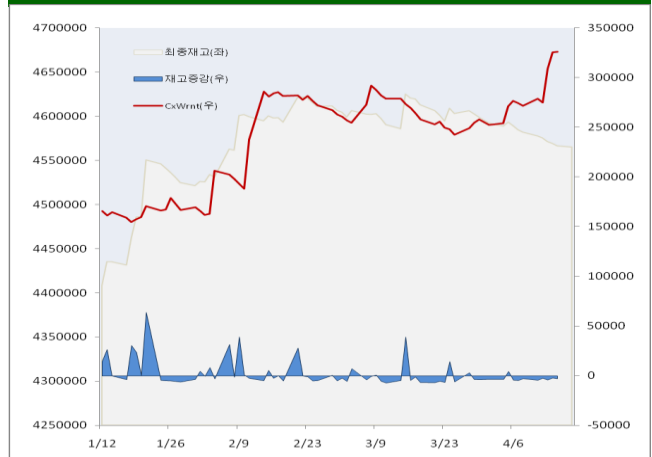
Base Metals Daily

✓ LME 창고 재고량 변화

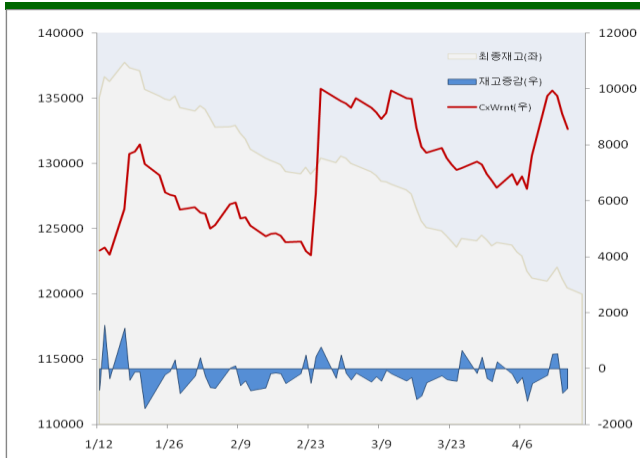
■ 전기동(그림7)



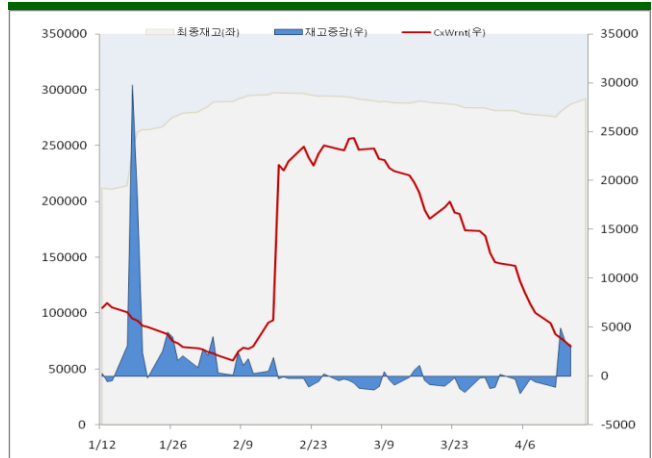
■ 알루미늄(그림8)



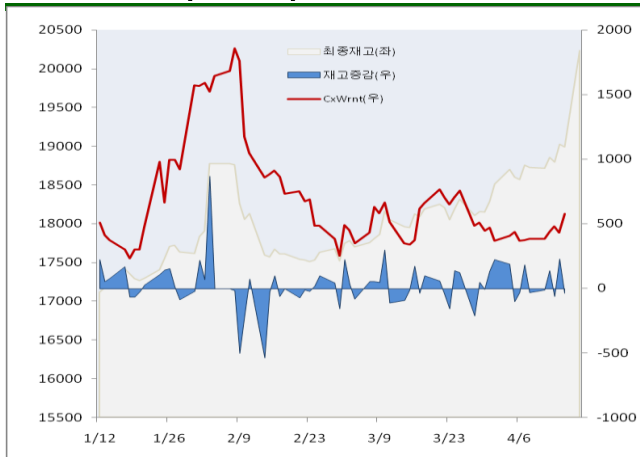
■ 니켈(그림9)



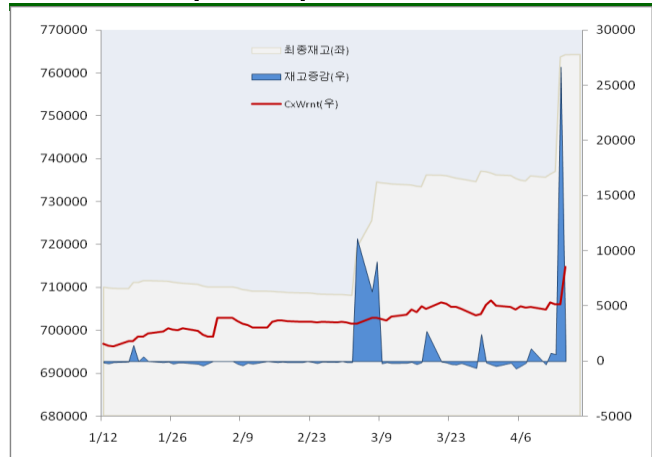
■ 납(그림10)



■ 주석(그림11)



■ 아연(그림12)



✓ Base Metals Price

■ LME(3M)

LME	전일종가	금 일				변동폭	현물-3개월 스프레드	
		시가	고가	저가	종가		매수	매도
전기동	9405	9360	9454.75	9207	9225	-1.91%	-21.5	-21
알루미늄	2694	2681	2706	2661.25	2674	-0.74%	-20	-18
니켈	26155	26200	26600	25300	25505	-2.49%	-5	5
납	2651	2640	2687	2520	2528	-4.64%	80	60
주석	33100	32350	33475	32350	32350	-2.27%	-35	-30
아연	2398	2391	2406	2313	2325	-3.04%	-18.5	-20

■ LME(Official) & 재고

LME	3개월 선도		현물		재고량 변화		
	매수	매도	매수	매도	재고	출하예정물량	재고증감
전기동	9375	9375.5	9355.5	9356.5	451775	14250	1350
알루미늄	2676.5	2677.5	2658	2659	4564975	323575	-1400
니켈	26025	26075	26105	26110	119988	8412	-492
납	2639	2640	2639	2640	291775	3500	4700
주석	33090	33095	32995	33000	20235	525	1245
아연	2385	2386	2373	2374	764300	8600	50

■ SHFE/COMEX

SHFE/COMEX	월물	시가	고가	저가	종가	변동폭	거래량
SHFE CU	6월	70300	71250	70280	70850	-0.10%	93748
SHFE AL	6월	16740	16760	16710	16735	0.00%	8638
SHFE ZN	6월	18230	18330	18150	18250	-0.49%	138660
COMEX CU	5월	425.2	428.8	417.2	419.8	-1.40%	46879

✓ 주요 경제지표 발표일정

4/19		4/20	
국가	이벤트	국가	이벤트
EC	PMI 제조업	CH	컨퍼런스보드 선행지수
EC	건설지출	US	기존주택매매
US	주택 착공건수		
US	주택 건축허가건수		

Compliance Notice

본 자료는 참고용 자료일 뿐이고, 특정주식에 대한 투자 목적으로 작성된 것이 아닙니다. 본 자료는 담당자가 신뢰할 만하다고 판단하는 자료나 정보에 근거하여 작성되었지만, 그 정확성이나 완전성을 보장할 수는 없습니다. 따라서, 본 자료를 참고한 고객의 투자의사결정은 고객 자신의 판단과 책임이며 이루어져야 하고, 당사는 본 자료의 내용에 의존하여 행하여진 일체의 투자행위의 결과에 대하여 책임을 지지 않을 것임을 밝힙니다. 아울러 본 자료는 당사 고객에게만 제공되는 자료로서 당사의 동의 없이 본 자료를 무단으로 복제 / 전송 / 인용 / 배포하는 행위는 법으로 금지되어 있습니다.