

## 더 오르기엔 너무 가파른 오르막....

윤성철 02.3771.8754 Saint7@eugenefn.com

### ✓ 전일 동향

달러약세(유로대비)

美 증시 상승

유가(WTI) 상승

- ✓ 상승세 이어간 메탈. 전일 일제히 상승하며 대부분 2일 연속 상승. 지난 월요일 급락을 완전히 커버하고도 남을 듯. 전일 상승 재료는 이전과 같은 달러약세와 미 경제지표 개선 등. 물론, 전기동 같은 경우 전일 공급차질 우려가 발생하기도 했음.
- ✓ 유로화대비 달러약세. 이는 미국의 저금리 정책 지속 전망과 스페인 및 포르투갈 국채입찰 성공 등에 영향받은 듯. 스페인은 33억7천만유로 규모의 국채 발행. 포르투갈 역시 10억유로 규모의 국채 발행에 성공함. 국채 발행금리가 크게 상승한 것은 그리스 채권 구조조정설 때문. 다만, 수요가 많았다는 점이 투자자들을 안심시킬 듯.
- ✓ 예상 상회한 美 기준주택판매. 미국 3월 기준주택판매가 예상을 상회한 전월대비 3.7% 증가한 연률 510만채를 기록. 예상치는 500만채 였음.
- ✓ WBMS(World Bureau of Metal Statistics) 수급상황 발표. WBMS는 올해 1~2월 세계 비철 금속 시장 수급상황을 품목별로 발표함. 우선, 전기동은 118,000톤 과잉공급. 알루미늄도 302,000톤 과잉공급. 니켈은 3,700은 수요초과. 아연은 118,000톤 과잉공급. 납도 33,900톤 과잉공급. 주석은 500톤 수요초과.

### ● 전기동

- ✓ LME(3M) 전기동 가격 전일대비 2.57% 상승한 \$9,580. 창고재고량은 전일보다 1750톤 증가한 453700톤. Cancelled warrants는 22,475톤.

### ● 알루미늄

- ✓ 中 산업정보기술부(MITT), 신규 알루미늄 생산 프로젝트 중단 발표. 중국 산업정보기술부는 알루미늄 신규 제련소 프로젝트를 제한할 방침을 다시 한 번 강조. 2009년 발표된 알루미늄 생산제한 규제를 강화할 방침을 모색 중이라고 언급. 2009년 향후 3년간 신규 알루미늄 제련소 프로젝트의 승인을 중단하는 규제를 발표한 바 있음. 하지만, 각 성급 정부들은 경제성장률 목표달성을 위해 이 규제를 지키지 않는 모습을 보여옴. 2010년 중국의 알루미늄 생산은 전년보다 20% 증가한 바 있음. 현재 신규 알루미늄 프로젝트는 총 23개 가 진행 중이며, 이 프로젝트가 모두 완공될 경우 2015년 중국의 알루미늄 생산능력이 3,000만 톤을 상회할 것이라고 전망. 이는 자원과 자본의 낭비라고 언급하며, 새로운 규제에는 건설 중인 알루미늄 프로젝트의 중단도 포함될 것으로 언급함.

## ✓ 금일 전망

### ● 더 오르기에 너무 가파른 오르막.

이틀 연속 상승. 상승에 이유는 글로벌 경제 둔화 가능성 감소 때문. 골칫거리였던 유럽 재정위기 문제는 다시 잠잠해지는 모습. 미국발 악재 역시 지속적인 경제지표 개선과 기업 실적발표에 힘입어 조용해진 듯. 다시 시장은 긍정적인 측면만 부각시키고 있음. 물론 지금의 호재들이 강하게 작용한다면 상승흐름이 당분간 더 이어질 가능성도 있음. 하지만 문제는 여전히 중국. 메탈에 있어서 중국을 빼놓을 수 없기 때문. 더 올라가고 싶어도 이미 너무 상승해, 중국 없이는 힘이 부족한 상황.

### ● 불안 속에 남아 있는 기대.

앞에서 언급했듯이 올해 1~2월 전기동 공급은 수요를 초과한 상황. 안그래도 증가하는 LME 전기동 재고량과 중국의 보세창고 재고량이 시장을 압박. 4월 중순 기준으로 중국의 보세창고(bonded warehouse) 전기동 재고량은 약 550,000톤으로 수준.

재고량만 놓고 보면 추가 상승에 대한 기대는 힘들어 보임. 하지만 이 재고량도 예전처럼 쉽게 움직이지 못하는 모습. 이는 지난 7일 시황에서 언급했듯이 中 당국이 중국내 보세창고에 보관된 정련구리 재수출에 대한 통관절차를 엄격하게 변경시켰다고 보도했기 때문. 아래 [그림 1]에서 보듯이 4월 들어 아시아 지역 LME 전기동 창고재량고 증가폭이 제한됨. 이는 규제에 묶여 움직임이 제한되고 있다는 증거.



[그림 1] 증가폭 제한된 아시아 LME 전기동 재고량

반면, 상해거래소 재고량은 3월말부터 4주 연속 감소했고, 지난 3월 비가공구리 수입량도 증가했음. 여전히 무거운 재고량이 불안감 자극하고 있지만 기대가 완전히 사라진 것은 아닌 듯. 조정이 있다고 해도 상승 가능성도 열어둬야.

✓ 예상레인지: \$9,500~9,600.

# Base Metals Daily

## ✓ LME Base Metals Price Trend

### ■ 전기동(그림1)



### ■ 알루미늄(그림2)



### ■ 니켈(그림3)



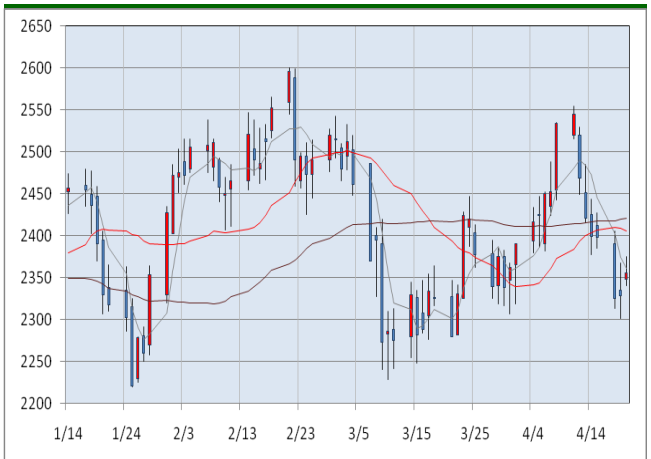
### ■ 납(그림4)



### ■ 주석(그림5)



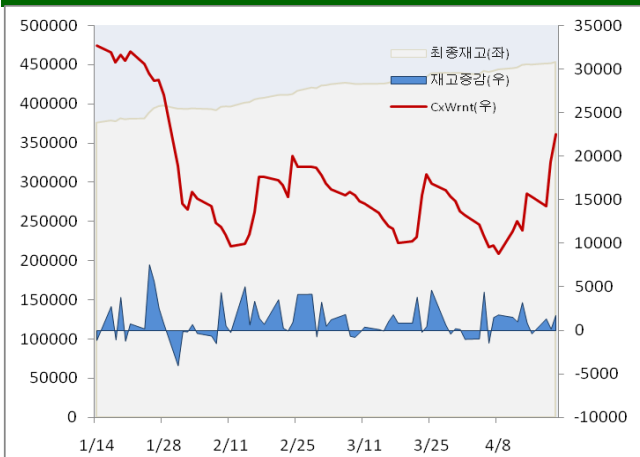
### ■ 아연(그림6)



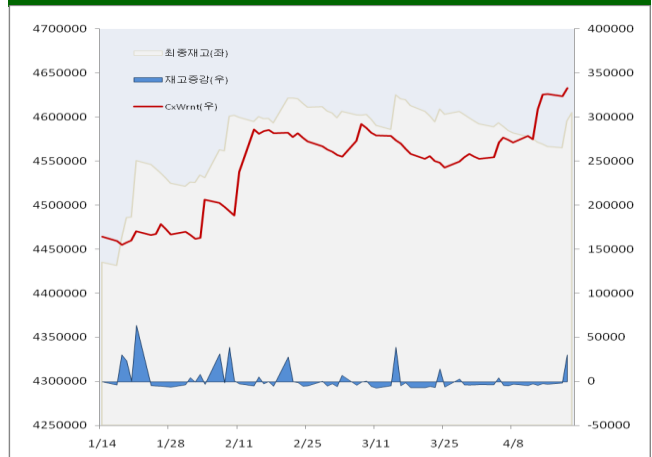
# Base Metals Daily

## ✓ LME 창고 재고량 변화

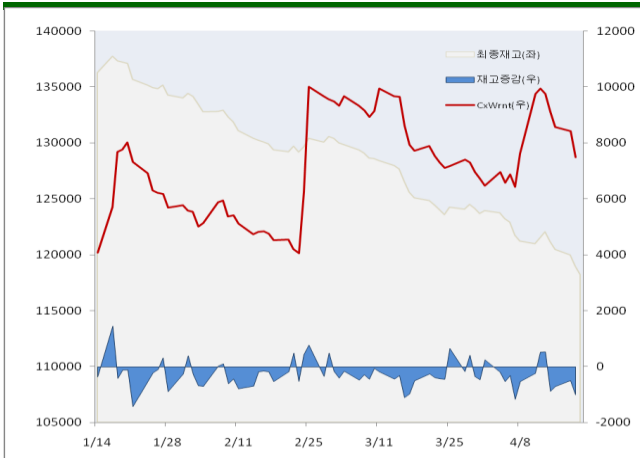
### ■ 전기동(그림7)



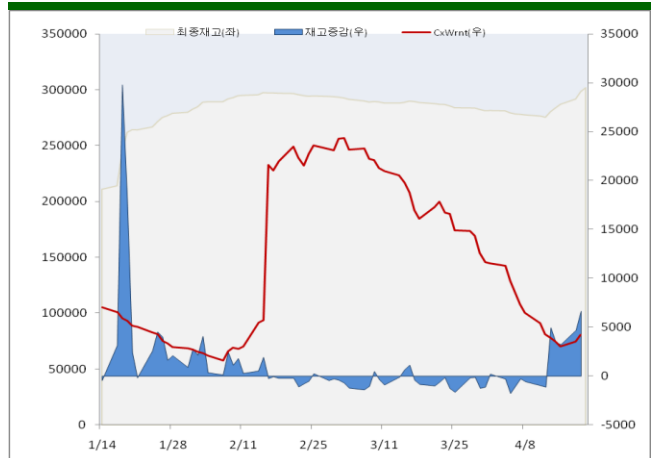
### ■ 알루미늄(그림8)



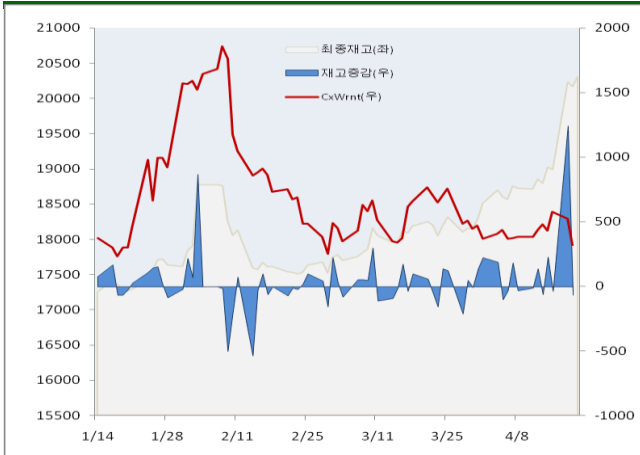
### ■ 니켈(그림9)



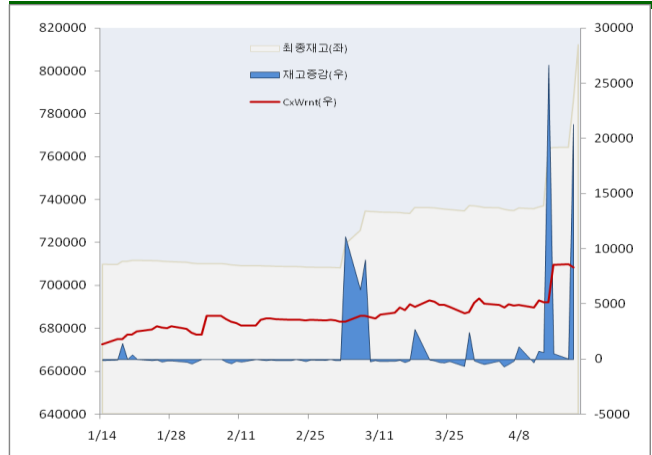
### ■ 납(그림10)



### ■ 주석(그림11)



### ■ 아연(그림12)



✓ Base Metals Price

■ LME(3M)

LME	전일종가	금 일				변동폭	현물-3개월 스프레드	
		시가	고가	저가	종가		매수	매도
전기동	9340	9380.75	9590	9340	9580	2.57%	-25	-24
알루미늄	2714	2714	2745	2627.5	2730	0.59%	-16.5	-13.7
니켈	25300	25500	26440	25500	26400	4.35%	-28.67	-15
납	2557	2583	2645	2570.5	2612	2.15%	29.5	40
주석	32400	32450	32980	32450	32650	0.77%	-45	-40
아연	2329	2348	2375	2340	2356	1.16%	-21	-20.5

■ LME(Official) & 재고

LME	3개월 선도		현물		재고량 변화		
	매수	매도	매수	매도	재고	출하예정물량	재고증감
전기동	9470	9475	9450	9450.5	453700	22475	1750
알루미늄	2730	2731	2713	2714	4604800	340975	9275
니켈	26000	26025	25960	25965	118212	6816	-774
납	2600	2600.5	2600	2600.5	301950	3925	3525
주석	32850	32900	32800	32825	20310	380	140
아연	2351	2352	2333	2334	812100	8625	26500

■ SHFE/COMEX

SHFE/COMEX	월물	시가	고가	저가	종가	변동폭	거래량
SHFE CU	6월	70500	71200	70410	70820	1.19%	70240
SHFE AL	6월	16700	16780	16680	16735	0.33%	12490
SHFE ZN	6월	17700	17875	17650	17770	-0.14%	222522
COMEX CU	5월	423.8	434.8	423.5	433.95	2.60%	37661

## ✓ 주요 경제지표 발표일정

4/21		4/22	
국가	이벤트	국가	이벤트
GE	IFO 기업환경지수		
US	신규 실업수당 청구건수		
US	FHFA 주택가격지수		
US	경기선행지수		
US	필라델피아 연준 제조업지수		

### Compliance Notice

본 자료는 참고용 자료일 뿐이고, 특정주식에 대한 투자 목적으로 작성된 것이 아닙니다. 본 자료는 담당자가 신뢰할 만하다고 판단하는 자료나 정보에 근거하여 작성되었지만, 그 정확성이나 완전성을 보장할 수는 없습니다. 따라서, 본 자료를 참고한 고객의 투자의사결정은 고객 자신의 판단과 책임이며 이루어져야 하고, 당사는 본 자료의 내용에 의존하여 행하여진 일체의 투자행위의 결과에 대하여 책임을 지지 않을 것임을 밝힙니다. 아울러 본 자료는 당사 고객에게만 제공되는 자료로서 당사의 동의 없이 본 자료를 무단으로 복제 / 전송 / 인용 / 배포하는 행위는 법으로 금지되어 있습니다.