

뱅 뚫린 도로, 이제 밟기만 하면 되나?

윤성철 02.3771.8754 Saint7@eugenefn.com

✓ 전일 동향

달러약세(유로대비)

美 증시 상승

유가 상승(WTI)

- ✓ 전일 메탈 일제히 상승. 일부 메탈들은 3% 가까이 급등하며 강한 모습 보임. 이는 전일 중국의 금리인상을 뒤로하고, 유로존에서 미국까지 이어진 긍정적인 소식에 이 같은 상승을 가능하게 한 듯. 예상했던대로 ECB는 금리를 인상했고, 미 경제지표는 예상을 상회함.
- ✓ **ECB, 기준금리 인상.** 기준금리는 0.25%p 상승한 1.5%를 기록. 이는 6월 유로존 인플레이션이 ECB 억제목표치인 2%를 상회한 2.7%를 기록했기 때문인 듯. 내년까지 목표치 이내로 둔화될 것이라는 ECB의 전망과는 달리, 향후 몇 달간 높은 인플레이션이 유지될 전망이다.
- ✓ **美, 민간고용 예상 크게 상회.** 미국 6월 민간고용은 전월대비 15.7만명 증가함. 예상치 7만명 증가를 크게 상회. 이는 하반기 고용증가를 시사한 듯.
- ✓ **美, 소매매출도 예상 상회.** 미국 6월 소매업체 동일점포매출도 전년동월대비 6.5% 증가. 예상치 4.9% 증가를 상회. 이는 판촉행사 등에 영향받은 듯.
- ✓ **美, 실업급여신청자수도 예상을 하회.** 지난주 미국 신규실업수당 청구건수는 전주대비 1.4만명 감소한 41.8만명을 기록, 예상치 42만명을 하회. 이는 노동시장이 개선되고 있음을 나타냄.
- ✓ **유로대비 달러약세.** 이는 ECB의 금리인상 및 추가 금리인상 가능성 시사와 포르투갈 지원 발언 때문인 듯. 달러/유로는 1.4319에서 1.4362로 상승. 트리세 총재는 ECB가 포르투갈에 대한 자금지원을 지속한다면 포르투갈 은행시스템의 신용경색 위험을 제거할 수 있다고 언급.

● 전기동

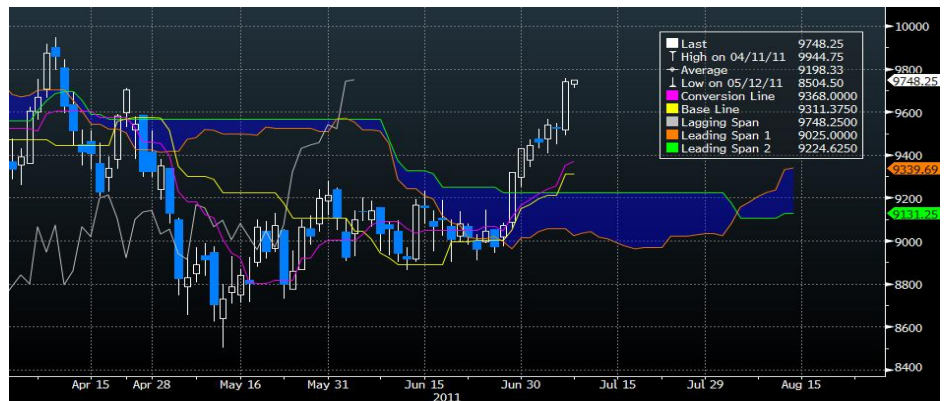
- ✓ **Grasberg 구리광산 파업 장기화 조짐.** Freeport McMoRan사의 인도네시아 Grasberg 구리광산의 파업이 장기화될 가능성 커짐. 이는 지난 수요일 사측과 노조의 협상이 결렬되었기 때문. 노조는 협상이 타결되지 않을 경우 파업을 일주일 더 연장할 수 있다고 발표.
- ✓ **LME(3M) 전기동 가격 전일대비 2.30% 상승한 \$9,740.** 창고재고량은 전일보다 676톤 증가한 461,950톤. Cancelled warrants는 19,050톤.

✓ 금일 전망

뺨 뚫린 도로, 이제 밝기만 하면 되나?

전일 전기동이 급등했다. 그렇다고, 크게 놀랄만한 호재가 있는건 아니었다. ECB 금리인상은 이미 예상했던 부분이고, 예상밖 재료라면 美 고용지표들의 개선폭이 예상을 상회해 경기둔화에 대한 우려를 크게 상쇄시켰다는 것이다. 하지만 더 중요한 건 다른데 있다. 바로 심화되는 양상을 보이는 공급차질 우려이다.

그동안 불안한 상황 속에서 하락을 저지하는 역할 밖에 할 수 없었지만 이제는 상황이 달라졌다. 그동안 상승을 제한했던 악재들이 한풀 꺾인 모습을 보이기 때문이다. 일단, 그리스 문제가 한고비 넘겼고, 美 경기둔화 우려도 지속된 지표개선 속에 잠잠해진 상황이다. 거기에 중국의 최근 금리인상이 올해 추가건축 우려를 잠재웠기 때문이다. 때문에 이제 시장의 관심은 펀더멘탈에 쏠려 있다. 공급차질은 부인할 수 없는 사실이고, 수요에 대한 기대는 더욱 확고해 지고 있기 때문이다. 특히, 비수기를 걱정했던 일부 세력들은 이제 다시 포지셔닝을 해야하는 상황이 된 것이다. 거기에 이번 주말 중국 무역수지 발표가 예정되어 있다. 당연히 예상은 좋다. 지난달 2달연속 감소했던 전기동 수입이 증가할 것으로 예상됐기 때문이다. 잠정치를 토대로 할 경우 6월 전기동 수입량은 약 6~9% 증가할 것으로 전망됐다. 이런 기대로 전기동 가격은 상승흐름을 이어갈 것으로 본다. 물론, 발표 이후에도 상승하겠지만 결국 연이은 상승은 다시 전기동을 \$10,000 고지에 올려 놓을 가능성을 높여주고 있다. 일단 가격은 모든 저항선을 뚫고 고지를 향해 전진하고 있으며, 구름대도 음운에서 양운으로 전환했다(그림 1).



[그림 1] 뺨 뚫린 도로, 이제 밝기만 하면 되나?

차트상으로 보면, 어디 거칠 것 없이 달려도 좋을 만큼 뺨 뚫려 있다. 거기에 상황마저 이를 돕고 있다. 다만, 중국관련 소식 중 메탈수요와 관련된 중요한 이슈가 있어 염두에 두어야 할 것 같다. 중국이 전략산업 투자비중을 축소할 수도 있다는 소식이다. 당초 7개 산업에 향후 5년간 1조5천억달러를 투자할 계획이었지만, 최근 고속철 사업에서 횡령 등 비리가 터져나오고 풍력산업이 과잉 캐파인 것으로 드러나면서 투자계획 재검토에 들어갔다는 소식이 나왔기 때문이다. 일단 당장에는 별 영향 없겠지만 향후 확정되면 어느정도 수요감소는 감수해야 할 것 같다.

✓ 예상레인지: \$9,700~9,800.

Base Metals Daily

✓ LME BaseMetal Price Trend

■ 전기동



■ 알루미늄



■ 니켈



■ 납



■ 주석



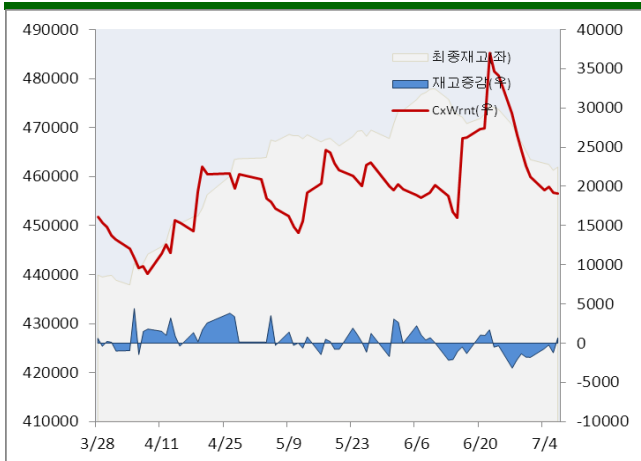
■ 아연



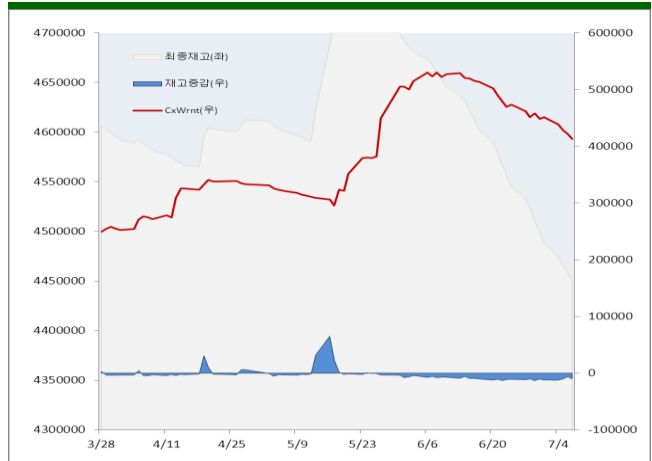
Base Metals Daily

✓ LME 창고 재고량

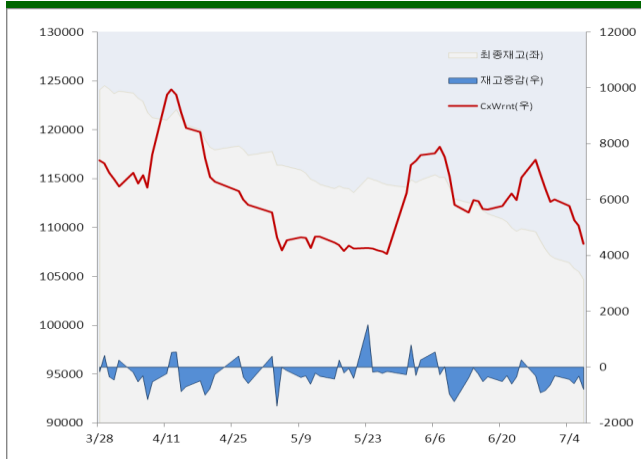
■ 전기동



■ 알루미늄



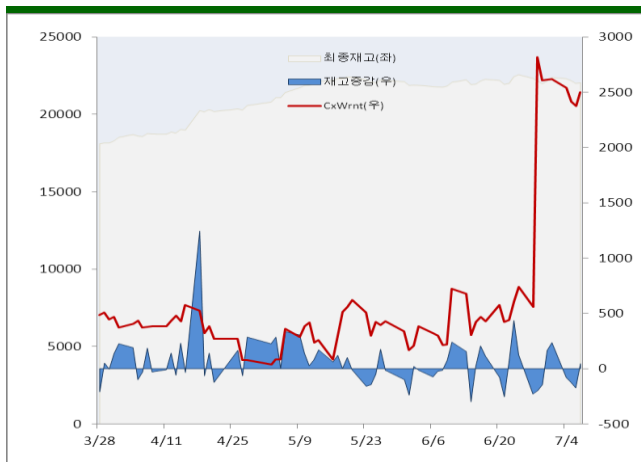
■ 니켈



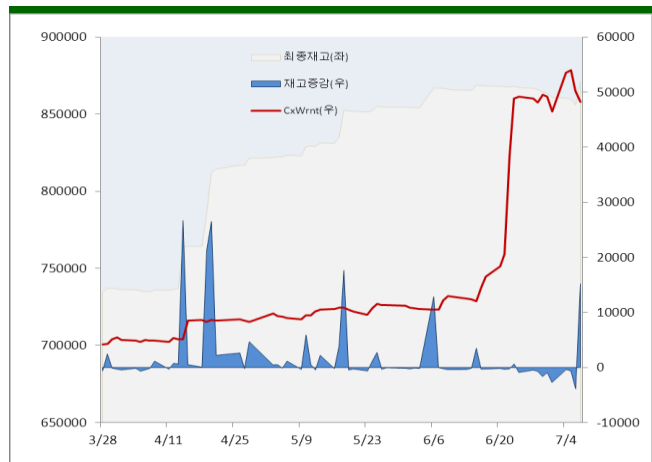
■ 납



■ 주석



■ 아연



✓ Base Metals Data

■ LME (3M)

| LME | 전일종가 | 금 일 | | | | 변동폭 | 현물-3개월 스프레드 | |
|------|-------|--------|---------|-------|-------|-------|-------------|-----|
| | | 시가 | 고가 | 저가 | 종가 | | 매수 | 매도 |
| 전기동 | 9521 | 9517 | 9758 | 9496 | 9740 | 2.30% | -16 | -16 |
| 알루미늄 | 2556 | 2551.5 | 2662.88 | 2546 | 2591 | 1.37% | -31 | -29 |
| 니켈 | 23380 | 23301 | 23978 | 23300 | 23900 | 2.22% | | |
| 납 | 2700 | 2690 | 2730 | 2683 | 2721 | 0.78% | -10 | |
| 주석 | 26745 | 26800 | 27550 | 26601 | 27540 | 2.97% | -58 | |
| 아연 | 2380 | 2379 | 2413 | 2379 | 2412 | 1.34% | | |

■ LME(Official)&재고

| LME | 3개월 선도 | | 현물 | | 재고량 변화 | | |
|------|--------|-------|--------|-------|---------|--------|-------|
| | 매수 | 매도 | 매수 | 매도 | 재고 | 출하예정물량 | 재고증감 |
| 전기동 | 9550 | 9555 | 9536.5 | 9537 | 461950 | 19050 | 675 |
| 알루미늄 | 2559.5 | 2560 | 2528.5 | 2529 | 4449175 | 413100 | -9625 |
| 니켈 | 23355 | 23360 | 23325 | 23375 | 104682 | 4410 | -798 |
| 납 | 2703 | 2704 | 2703 | 2704 | 309425 | 25050 | -2225 |
| 주석 | 27195 | 27200 | 27125 | 27135 | 22050 | 2500 | 45 |
| 아연 | 2381 | 2382 | 2356 | 2357 | 871050 | 48200 | 15200 |

■ SHFE&NYMEX

| SHFE/COMEX | 월물 | 시가 | 고가 | 저가 | 종가 | 변동폭 | 거래량 |
|------------|-----|-------|--------|--------|-------|--------|--------|
| SHFE CU | 9 월 | 70760 | 71300 | 70520 | 70950 | 0.24% | 125352 |
| SHFE AL | 9 월 | 17350 | 17440 | 17340 | 17390 | -0.20% | 28446 |
| SHFE ZN | 9 월 | 18090 | 18225 | 18050 | 18135 | -0.19% | 192846 |
| COMEX CU | 9 월 | 433.5 | 444.35 | 432.55 | 444.2 | 2.47% | 41369 |

✓ 주요 경제지표 발표일정

| 7/08 | | 7/10 | |
|------|-------------|------|------|
| 국가 | 이벤트 | 국가 | 이벤트 |
| US | 비농업 신규고용 증감 | CH | 무역수지 |
| US | 민간 고용 증감 | CH | 수출 |
| US | 실업률 | CH | 수입 |
| US | 도매재고지수 | | |
| US | 소비자신용지수 | | |

Compliance Notice

본 자료는 참고용 자료일 뿐이고, 특정주식에 대한 투자 목적으로 작성된 것이 아닙니다. 본 자료는 담당자가 신뢰할 만하다고 판단하는 자료나 정보에 근거하여 작성되었지만, 그 정확성이나 완전성을 보장할 수는 없습니다. 따라서, 본 자료를 참고한 고객의 투자의사결정은 고객 자신의 판단과 책임이며 이루어져야 하고, 당사는 본 자료의 내용에 의존하여 행하여진 일체의 투자행위의 결과에 대하여 책임을 지지 않을 것임을 밝힙니다. 아울러 본 자료는 당사 고객에게만 제공되는 자료로서 당사의 동의 없이 본 자료를 무단으로 복제 / 전송 / 인용 / 배포하는 행위는 법으로 금지되어 있습니다.